

(тип документа о праве пользования, дата, номер, вид разрешенного использования лесов)

2. Инструментальное (детальное) обследование лесных насаждений.

(раздел включается в акт, в случае проведения лесопатологического обследования инструментальным способом)

2.1. Лесничество Верхне-Читинское Участковое лесничество Верхне-Читинское
Урочище (дача) - Квартал 103 Выдел 42 Лесопатологический выдел 42(1)

Наличие ограничений или особенностей участка, влияющих на назначение СОМ:
существует угроза возникновения высокой пожарной опасности в лесах и возникновение очагов вредных организмов.

(отметка о наличии ООПТ, ОЗУ, водоохраной зоны, радиоактивного загрязнения лесов, угрозы возникновения очагов вредных организмов или пожарной опасности в лесах).

2.2. Фактическая таксационная характеристика лесного насаждения
соответствует (не соответствует) таксационному описанию (нужное подчеркнуть).

Причины несоответствия: давность лесоустройства, 1992г, повреждение насаждения пожаром текущего года (ЛП №55/18 от 09.04.2025г).

Ведомость насаждений с выявленными несоответствиями таксационным описаниям
приведена в приложении 1 к Акту.

2.3. Состояние насаждений:

с нарушенной устойчивостью (средневзвешенная категория состояния $\geq 1,51 - \leq 4,50$) ☐

с утраченной устойчивостью (средневзвешенная категория состояния $\geq 4,51$) ☒

устойчивое (средневзвешенная категория состояния $< 1,50$) ☐

2.4. Причины ослабления, повреждения, средневзвешенная категория состояния
насаждения: устойчивый низовой пожар текущего года средней интенсивности (872).
К ср.нас.=4,67.

2.4.1. Заселено (отработано) стволовыми вредителями:

Вид вредителя	Порода	Встречаемость заселенных деревьев, % от запаса породы	Встречаемость отработанных деревьев, % от запаса породы	Степень заселения лесного насаждения (слабая, средняя, сильная)
1	2	3	4	5
усач сосновый черный	С	9	-	слабая

2.4.2. Повреждено огнем:

[illegible]

2.4.3. Поражено болезнями:

Болезнь/возбудитель	Порода	Встречаемость, % от запаса насаждения	Степень поражения лесного насаждения (слабая, средняя, сильная)
1	2	3	4
-	-	-	-

2.5. Выборке подлежит 100 % деревьев (указывается общий % запаса деревьев, подлежащий рубке, от общего запаса насаждения),

В ТОМ ЧИСЛЕ:

без признаков ослабления _____ % (причины назначения _____);

ослабленных _____ % (причины назначения _____);

сильно ослабленных _____ % (причины назначения _____);

усыхающих 33% (причины назначения пункт 42 приказа Министерства природных ресурсов и экологии РФ от 09.11.2020 г. № 912 «Об утверждении Правил осуществления мероприятий по предупреждению распространения вредных организмов; обугленность древесины корневой шейки более $\frac{3}{4}$ окружности ствола);

свежего сухостоя 67 %,

свежего ветровала ____ %;

свежего бурелома _____ %;

старого сухостоя ____ %;

старого ветровала ____%;

старого бурелома ____ %;

2.6. Полнота лесного насаждения после уборки деревьев, подлежащих рубке, составит 0.

Критическая полнота для данной категории лесных насаждений и преобладающей породы составляет 0,3.

ЗАКЛЮЧЕНИЕ к инструментальному обследованию участка.

С целью предотвращения негативных процессов, снижения ущерба от их воздействия, назначено:

По результатам ЛПО установлено, что фактическая таксационная характеристика не соответствует таксационному описанию. Причина несоответствия: давность лесоустройства, повреждение насаждения пожаром текущего года.

Средневзвешенная категория состояния насаждения – 4,67. Средневзвешенная категория состояния по породам: Сосна – 4,67.

Оценка биологической устойчивости насаждения – с утраченной устойчивостью.

Остаточная полнота насаждения после рубки снижается ниже минимальных значений, назначаем уборку неликвидной древесины.

Участковое лесничество	Урочище (дача)	Квартал	Выдел	Площадь выдела, га	Лесопатологический выдел	Площадь лесопатологического выдела, га	Вид мероприятия	Площадь мероприятия, га	Породы	Доля выбираемой древесины по запасу, %	Рекомендуемый срок проведения мероприятия
1	2	3	4	5	6	7	8	9	10	11	12
Верхне-Читинское	-	103	42	27	42(1)	10,5	УНД	10,5	С	100	10.09.2027г.

Ведомость временной пробной площади и абрис участка прилагаются (приложение 2 и 3 к Акту).

РЕКОМЕНДАЦИИ по проведению мероприятий, не относящихся к мероприятиям по предупреждению распространения вредных организмов. Меры лесовосстановления.

Дата проведения ЛПО 11.09.2025г.

Дата составления документа 30.09.2025г.

Исполнитель работ по проведению лесопатологического обследования:

Фамилия, имя и отчество (при наличии) Савватеев Сергей Васильевич

Организация: КГСАУ «Забайкаллесхоз»

Должность: Инженер

Подпись  Телефон: 8-996-314-3446

Ведомость участков леса с выявленными несоответствиями таксационным описаниям

Субъект Российской Федерации Забайкальский край Лесничество Верхне-Читинское Участковое лесничество Верхне-Читинское Урочище -

Год проведения лесоустройства	Номер квартала	Номер выдела	Площадь выдела, га	Целевое назначение лесов	Категория защитных лесов	ОЗУ	Источник данных	Номер лесопатологического выдела	Площадь лесопатологического выдела, га	Таксационная характеристика											Заложено пробных площадей	
										состав	порода	возраст, лет	средняя высота, м	средний диаметр, см	тип леса	полнота	бонитет	запас, куб. м/га	количество, шт.	Общая площадь, га		
1		2				7	8	9	10	11	12	13	14	15	16	17	18	19	20	21		
1992	103	42	27	Эксплуатационные леса	-	-	ТО	х	х	10С				12	11	12				х	х	
							Ф	42(1)	10,5	Погибшее насаждение 10С*	С	30	13*	12*	-	0*	-	23*	1	0,9		

Условные обозначения:

ТО - таксационные описания, Ф - фактическая характеристика лесного насаждения, * - акт натурного обследования

Исполнитель работ по проведению лесопатологического обследования:

Фамилия, имя и отчество (при наличии) Савватеев Сергей Васильевич Подпись 

Результаты проведения лесопатологического обследования лесных насаждений за сентябрь 2025г.

Субъект Российской Федерации Забайкальский край Лесничество Верхне-Читинское
Участковое лесничество Верхне-Читинское Урочище (лесная дача) -

Номер квартала	Номер выдела	Площадь выдела, га	Целевое назначение лесов	Категория защитных лесов	ОЗУ	Номер лесопатологического	Площадь	Таксационная характеристика лесного насаждения									Число деревьев на временной пробной площади, шт.		Распределение деревьев по категориям состояния, % от запаса												Причина ослабления, повреждения		Подлежит рубке, % от запаса	Назначенные мероприятия								
103	42	27	Эксплуатационные леса	-	-	42(1)	10,5	Потерянное насаждение 10С*	состав	порода	возраст	средняя высота, м	средний диаметр, см	тип леса	полнота	бонитет	запас, куб. м/га	18	19	20	Н	Р	ослабленны	Н	Р	сильно ослабленны	Н	Р	усыхающие	свежий сухостой	27	28	29	30	31	32	33	34	35	36	10,5	УНД

Условные обозначения: Н - деревья не подлежат рубке; Р - деревья подлежат рубке.

872*- устойчивый низовой пожар текущего года средней интенсивности

Исполнитель работ по проведению лесопатологического обследования:

Фамилия, имя и отчество (при наличии) Савватеев Сергей Васильевич Подпись _____ Дата составления документа 30.09.2025г.

ВРЕМЕННАЯ ПРОБНАЯ ПЛОЩАДЬ N 1

1.1. Субъект Российской Федерации Забайкальский край Лесничество Верхне-Читинское
Участковое лесничество Верхне-Читинское Урочище (дача) _____ - _____
Квартал 103 Выдел 42 Площадь выдела 27 га
Лесопатологический выдел 42(1) Площадь лесопатологического выдела 10,5 га

1.2. Метод перече́та:

сплошной, ленты пере́чета, круговые площадки постоянного радиуса,
реласкопические площадки (нужное подчеркнуть).

Количество лент/площадок - шт.

Размеры площадок (длина x ширина/радиус) 900*10м

Размер временной пробной площади: 0,9 га

1.3. Фактическая таксационная характеристика насаждения:

Состав Погибшее насаждение 10С*, возраст 30* лет; тип леса - полнота 0* Бонитет - запас на
га 23*м³, возобновление: отсутствует.

1.4. Номер очага вредных организмов _____

Тип очага вредных организмов: эпизодический, хронический (нужное подчеркнуть).

Фаза развития очага вредных организмов: начальная, нарастания численности, собственно
вспышка, кризис (нужное подчеркнуть).

1.5. Причина ослабления, повреждения насаждения и время: устойчивый низовой пожар текущего года средней интенсивности (872).

Состояние насаждения: насаждение с утраченной устойчивостью.

Воздействие огня ослабило защитные функции корки дерева, что является хорошей предпосылкой
для интенсивного заселения вредителями.

Установлено поражение луба у корневой шейки различной степени. Поэтому у части деревьев в
течение следующего года возможно отмирание корней и гибели дерева.

Средневзвешенная категория состояния насаждения: Кср.нас.=4,67 (погибшее лесное
насаждение).

1.6. Назначенные мероприятия: уборка неликвидной древесины.

Примечание: деревья 4 категории состояния с наличием обугленности древесины корневой шейки не
менее ¾ окружности ствола, назначены в рубку, на основании пункта 42 приказа Министерства
природных ресурсов и экологии РФ от 09.11.2020 г. № 912, в насаждении заложена пробная площадь
с раскопкой корневой шейки у 101 дерева породы сосна.

Исполнитель работ по проведению лесопатологического обследования:

Фамилия, имя и отчество (при наличии) Савватеев Сергей Васильевич

Подпись _____

Дата составления документа 30.09.2025 г.

ВЕДОМОСТЬ ПЕРЕЧЕТА ДЕРЕВЬЕВ

(для сплошного, ленточного и перечета на круговых площадках постоянного радиуса)

Порода: Сосна средневзвешенная категория состояния 4,67

Ступе ни толщи ны, см	Количество деревьев по категориям состояния, шт.																Всего	
	1		2		3		4		5		5 (а, б, в)			5 (г, д, е)				
	Н	З	Н	З	Н	З	Н	З	Н	З	Н	З	О	Н	З	О	шт./м³	в том числе подлежит рубке, %
1	2	3	4	5	6	7	8	9	10	11	12	13	14	15	16	17	18	19
8							27	8			37						72/1,87	100
12							32	9			41						82/6,07	100
16							12	7			62						81/12,31	100
20							1				2						3/0,78	100
24																		
28																		
32																		
36																		
40																		
Итого, шт.							72	24			142						238	
Итого, м³							5,16	1,94			13,94						21,04	
Итого, % от запаса по породе							24	9			67							100

Причины назначения в рубку деревьев категорий состояния:

- 1 _____
- 2 _____
- 3 _____

4 пункт 42 приказа Министерства природных ресурсов и экологии РФ от 09.11.2020 г. № 912 «Об утверждении Правил осуществления мероприятий по предупреждению распространения вредных организмов».

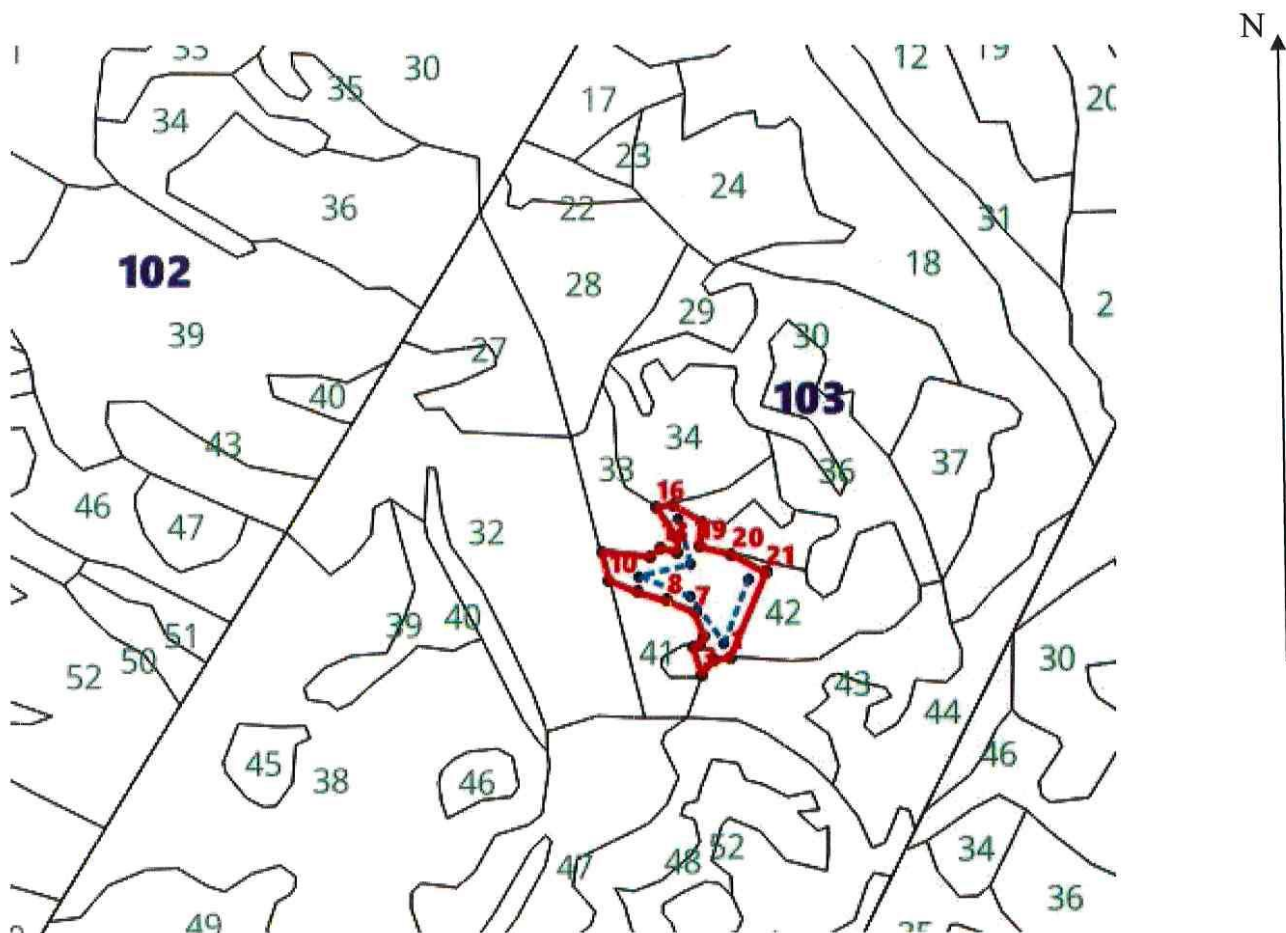
По насаждению: **10С** средневзвешенная категория состояния **4,67**

Ступен и толщин ы, см	Количество деревьев по категориям состояния, шт.																Всего	
	1		2		3		4		5		5 (а, б, в)			5 (г, д, е)				
	Н	З	Н	З	Н	З	Н	З	Н	З	Н	З	О	Н	З	О		
																	шт./м³	в том числе подлежи т рубке, %
1	2	3	4	5	6	7	8	9	10	11	12	13	14	15	16	17	18	19
8							27	8			37						72/1,87	100
12							32	9			41						82/6,07	100
16							12	7			62						81/12,31	100
20							1				2						3/0,78	100
24																		
28																		
32																		
36																		
40																		
Итого, шт.							72	24			142						238	
Итого, м³							5,16	1,94			13,94						21,04	
Итого, % от запаса по породе							24	9			67							100

Условные обозначения:
Н - не заселено (не поражено, не повреждено),
З -заселено стволовыми вредителями (поражено болезнями, повреждено огнем),
О -отработано вредителями.

Абрис участка

Масштаб 1: 25000



Условные обозначения: ----- лента перече́та, лесопатологический выделе́л

N квартала	N выдела	N лесопатологическо го выдела	Размеры <u>ленты</u> (круговой площадки) <u>перече́та</u>					Координаты начала, конца и поворотных точек <u>лент</u> <u>перече́та</u> /центров круговых площадок пере́чета	
			N ленты (площадки)	длина, м	ширина, м	радиус, м	площадь, га		
103	42	42(1)		900	10		0,9	52.186722	113.643863
								52.184960	113.642621
								52.186281	113.641146
								52.186907	113.638772
								52.187177	113.641186
								52.188459	113.640700

Пространственное размещение лесопатологических выделов

(включается в Акт при выделении лесопатологических выделов, для указания пространственного расположения поврежденных и погибших насаждений)

Номера точек	Координаты		Длина, м
1-2	52.184592	113.642911	56
2-3	52.184498	113.642113	55
3-4	52.184145	113.641530	91
4-5	52.184925	113.641162	23
5-6	52.184958	113.641501	28
6-7	52.185167	113.641728	81
7-8	52.185848	113.641297	95
8-9	52.186205	113.640031	101
9-10	52.186484	113.638625	95
10-11	52.186841	113.637367	89
11-12	52.187624	113.637070	156
12-13	52.187456	113.639333	41
13-14	52.187662	113.639830	54
14-15	52.187550	113.640598	40
15-16	52.187920	113.640622	118
16-17	52.188795	113.639676	51
17-18	52.188855	113.640418	107
18-19	52.188365	113.641770	79
19-20	52.187673	113.641603	106
20-21	52.187420	113.643115	121
21-1	52.186883	113.644659	283

Исполнитель работ по проведению лесопатологического обследования:

Фамилия, имя и отчество (при наличии) Савватеев Сергей Васильевич

Подпись _____

Дата составления документа 30.09.2025 г.

Фототаблица № 1

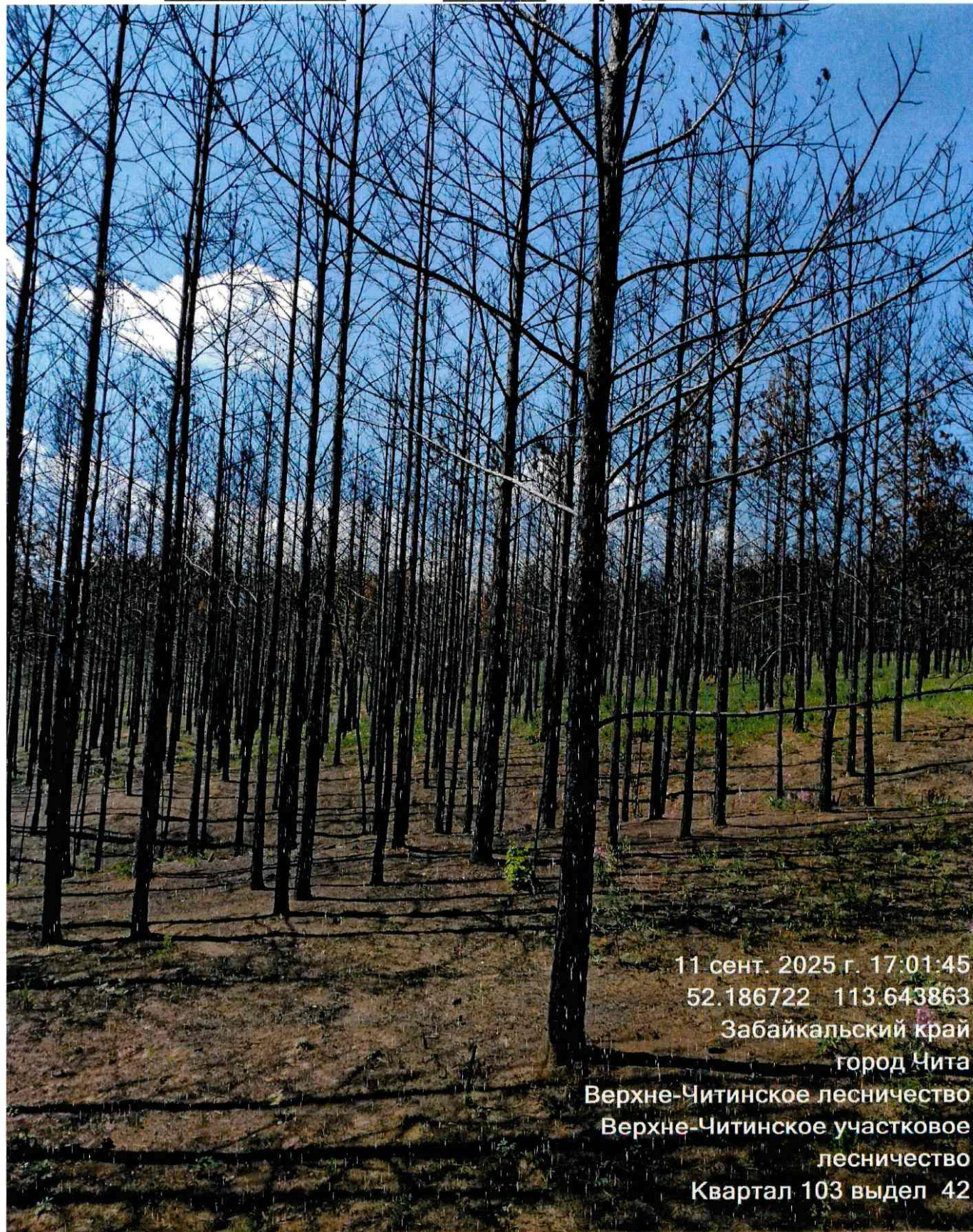
Дата: 11.09.2025г.

Время: 17:01

Широта: 52.186722 **Долгота:** 113.643863

Место проведения: Верхне-Читинское лесничество Верхне-Читинское участковое лесничество квартал 103 выдел 42 Площадь 27 га Лесопатологический выдел 1 площадь 10,5 га

Исполнитель: Савватеев С.В. **Подпись:**  **Телефон:** 8-996-314-3446



11 сент. 2025 г. 17:01:45

52.186722 113.643863

Забайкальский край

город Чита

Верхне-Читинское лесничество

Верхне-Читинское участковое

лесничество

Квартал 103 выдел 42

Фототаблица № 2

Дата: 11.09.2025г.

Время: 17:41

Широта: 52.187177 **Долгота:** 113.641186

Место проведения: Верхне-Читинское лесничество Верхне-Читинское участковое лесничество квартал 103 выдел 42 Площадь 27 га Лесопатологический выдел 1 площадь 10,5 га

Исполнитель: Савватеев С.В. **Подпись:**  **Телефон:** 8-996-314-3446



11 сент. 2025 г. 17:41:47

52.187177 113.641186

Забайкальский край

город Чита

Верхне-Читинское лесничество

Верхне-Читинское участковое

лесничество

Квартал 103 выдел 42

Фототаблица № 3

Дата: 11.09.2025г.

Время: 18:00

Широта: 52.188459 Долгота: 113.640700

Место проведения: Верхне-Читинское лесничество Верхне-Читинское участковое лесничество
квартал 103 выдел 42 Площадь 27 га Лесопатологический выдел 1 площадь 10,5 га

Исполнитель: Савватеев С.В. Подпись: _____ Телефон: 8-996-314-3446



11 сент. 2025 г. 18:00:24

52.188459 113.640700

Забайкальский край

город Чита

Верхне-Читинское лесничество

Верхне-Читинское участковое

лесничество

Квартал 103 выдел 42

Фототаблица № 4

Дата: 11.09.2025г.

Время: 17:14

Широта: 52.184960 Долгота: 113.642621

Место проведения: Верхне-Читинское лесничество Верхне-Читинское участковое лесничество
квартал 103 выдел 42 Площадь 27 га Лесопатологический выдел 1 площадь 10,5 га

Исполнитель: Савватеев С.В. Подпись:  Телефон: 8-996-314-3446



11 сент. 2025 г. 17:14:37

52.184960 113.642621

Забайкальский край

город Чита

Верхне-Читинское лесничество

Верхне-Читинское участковое

лесничество

Квартал 103 выдел 42

Акт натурного обследования

11.09.2025г.

Комиссия в составе:

Инженер КГСАУ «Забайкаллесхоз» Савватеев Сергей Васильевич
Участковый лесничий Верхне-Читинского участкового лесничества
Смолянский Виталий Иванович

провела обследование участка, расположенного в

Субъект РФ: Забайкальский край, лесничество: Верхне-Читинское

Уч.лес-во: Верхне-Читинское Квартал: 103 Выдел: 42 Площадь выдела 27 га

Согласно материалам лесоустройства 1992 года

участок имеет следующие таксационные характеристики:

целевое назначение лесов: эксплуатационные леса

Состав: 10С, Возраст: 45 лет, Высота: 11 м, Ср. диаметр: 12 см Тип леса: РДД Полнота: 0,8

Бонитет: 3 Запас: 130 куб/га.

При проведении обследования выявлено, что

характеристика не соответствует таксационному описанию.

Выявлены текущие показатели:

Состав: погибшее насаждение 10С Возраст: 30 лет; Ср. Высота: 13 м диаметр: 12 см; Тип
леса: -, бонитет - Полнота: 0,8 остаточная полнота 0 Запас: 23_куб/га.

Возобновление: отсутствует

Члены комиссии:

Инженер КГСАУ «Забайкаллесхоз»



Савватеев С.В.

Участковый лесничий Учебно-Опытного
участкового лесничества



Смолянский В.И.

